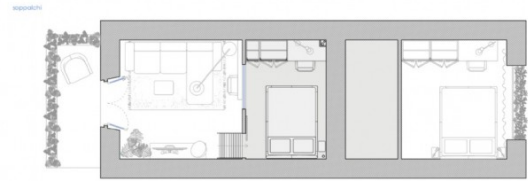


NEGOZIO / SHOWROOM PORTA VENEZIA**VENDITA EURO 320.000****RIF. 376**scale 1:50
0 10 20 30 40

Piazzale Lavater. A pochi passi da Porta Venezia, in stabile d'epoca molto signorile con servizio di portineria tutto il giorno, proponiamo in vendita bellissimo negozio con una vetrina su strada, composto da due ampi locali per una superficie complessiva di 50 mq e la possibilità di realizzazione di un regolare soppalco data l'altezza dei soffitti di circa 4.5 metri. Doppia esposizione su strada / cortile interno, comodo ripostiglio esterno di pertinenza. L'immobile necessita di alcuni

Superficie: 55 mq

Locali: 2

Camere: 0

Condizioni: Da Ristrutturare

Piano: Piano Terra - su 6

Balcone: Si

Portineria:

Comune: Milano

Localita': Porta Venezia - Piave - Cinque Giornate

Bagni: 1

Riscaldamento: Centralizzato

Classe Energetica: E - APE: kWh/m3

Portineria: Cantina: